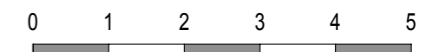
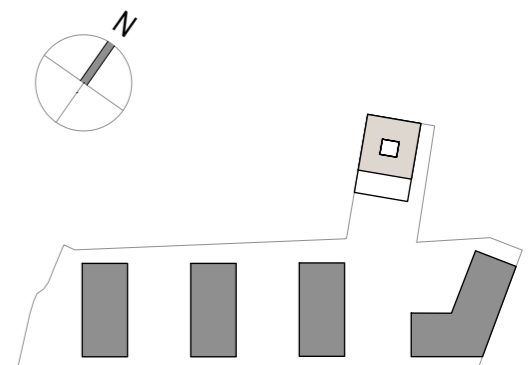


## WOHNHAUS J

Bilger Fellmeth  
 Architekten BdA

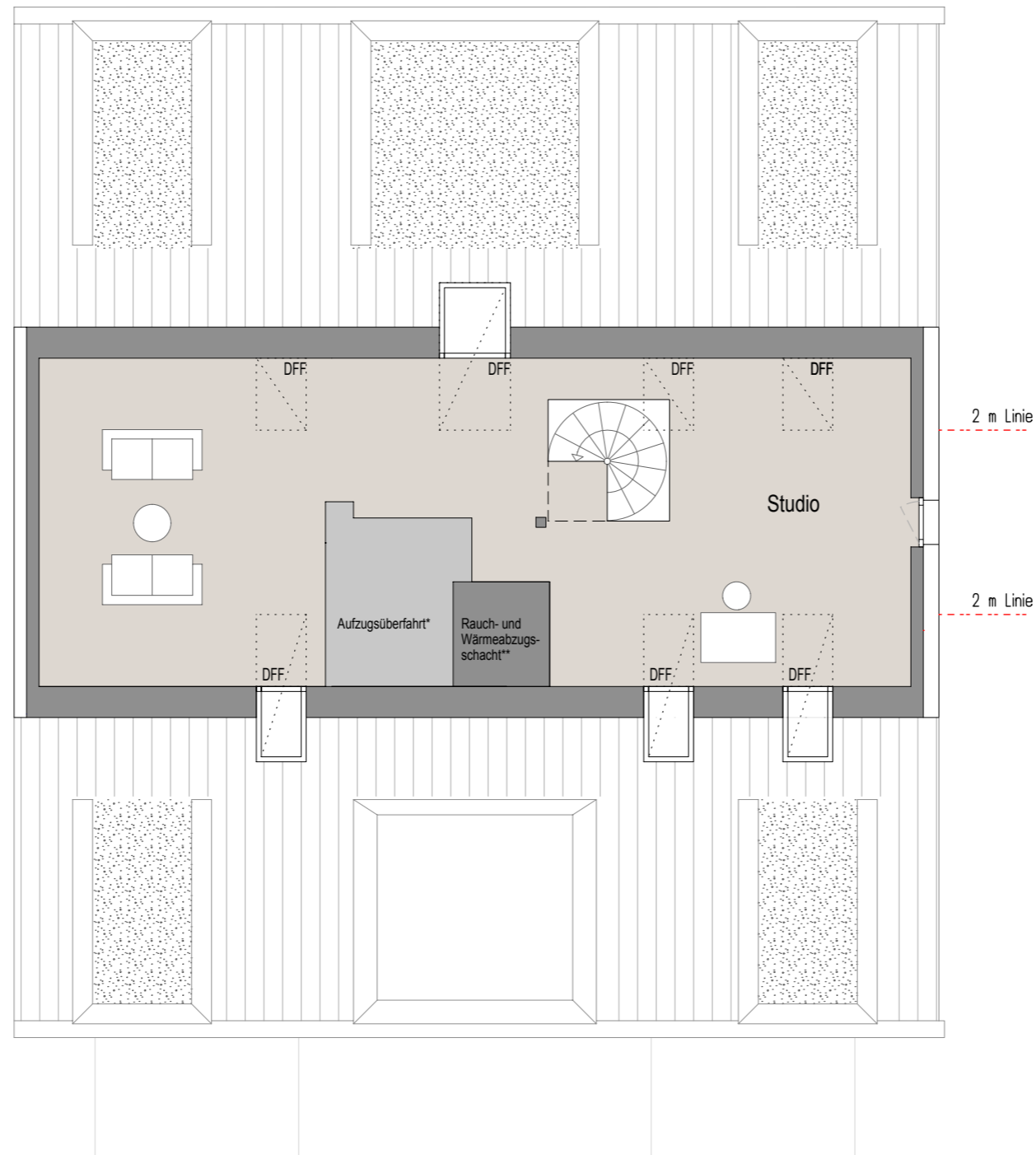
Wohnung J 3.1 Blatt 1/2	3.OG/DG
Diele	12.17 m <sup>2</sup>
Zimmer 1	13.30 m <sup>2</sup>
WC	2.97 m <sup>2</sup>
Küche	18.80 m <sup>2</sup>
Wohnen/ Essen	41.48 m <sup>2</sup>
Schlafen	23.52 m <sup>2</sup>
Bad	10.68 m <sup>2</sup>
Duschbad	4.11 m <sup>2</sup>
Zimmer 2	21.20 m <sup>2</sup>
Dachterrasse	(10.36 x 0.5) 5.18 m <sup>2</sup>
	147.56 m <sup>2</sup>
Studio	49.82m <sup>2</sup>
<b>Wohnfläche</b>	<b>202.56 m<sup>2</sup></b>



**WOHNHAUS J**

Bilger Fellmeth  
 Architekten BdA

**Wohnung J 3.1 Blatt 2/2 3.OG/DG**



\*Aufzugsüberfahrt:  
 Oberkante Decke = 86cm über Fertigfußboden Studio

\*\*Rauch- und Wärmeabzugsschacht:  
 Wände gehen bis Oberkante Dach

